

BCS-L-TIP412FCR3L3-Ai1

- Kamera IP tubowa 12Mpx
- Przetwornik 1/2.5" PS CMOS
- Technologia NightColor
- Obiektyw stały 2.8mm
- Alarm 1/1 Audio 1/1
- Mikrofon
- Promiennik IR 30m
- Whitelight 30m
- Obudowa IP67
- Wbudowane funkcje inteligentne



Indeks: 12838
GTIN13/EAN13: 5904890715455

URL: <https://bcs.pl/pl/oferta/4427-bcs-l-tip412fcr3l3-ai1-5904890715455.html>

BCS LINE



Szczegóły produktu

Nazwa Urządzenia	BCS-L-TIP412FCR3L3-Ai1
Linia produktowa	BCS LINE
Typ kamery	Tuba
Rozdzielczość	12 Mpx
Przetwornik	1/2.5" CMOS
System skanowania	Progressive Scan
Piksele	4480(H)×2512(V)

RAM	256MB
ROM	128MB
Obiektyw	stały
Ogniskowa	2.8 mm
Apertura	F1.6
Focus	Stały
Iris	Stały
Zoom cyfrowy	16×
Kąt widzenia	H: 112° V: 58° D: 136°
DORI	Detect 99m/ Observe 40m/ Recognize 20m/ Identify 10m
Czułość kamery	0.008Lux(Color,F1.6,30IRE) 0.0008Lux(B/W,F1.6,30IRE) 0Lux(IR)
Stosunek S/N	56dB
Balans bieli	(AWB) Auto / manual
WDR	DWDR
Kompensacja tła	BLC / HLC / DWDR
Migawka	Auto / manual 1/3~1/100000s
Kontrola wzmocnienia	(AGC) Auto / manual
Redukcja szumów	3D DNR
LDC	Lens Distortion Correction
Roi	Region of Interest
Obrót obrazu	Mirror, Flip 0°/90°/180°/270°
Ilość strumieni	2
Rozdzielczości	12M (4480×2512) 8M (3840×2160) 6M (3072×2048) 5M (3072×1728/2880×1620) 4M (2688×1520) 3M (2048×1536/2304×1296) 1080p (1920×1080) 1.3M (1280×960) 720p (1280×720) D1 (704×576/704×480) VGA (640×480) CIF (352×288/352×240)
Strumień główny	4480×2512(15fps) 3072×1728(25/30fps)
Strumień drugi	704×576(25fps) 704×480(30fps)
Bitrate	H.264: 32 Kbps~8192 Kbps H.265: 12 Kbps~8192 Kbps
Kompresja wideo	H.265 / H.265+ / H.264 / H.264+ / MJPEG
Dzień/noc	ICR mechaniczny filtr podczerwieni
Rodzaj oświetlacza	IR LED + WhiteLight
Zasięg IR	30m
Zasięg WhiteLight	30m
NightColor	Tak
Mikrofon	Tak
Wejście audio	1
Wyjście audio	1
Kompresja audio	G.711A / G.711Mu / G.726 / PCM
Wejście alarmowe	1
Wyjście alarmowe	1
Przechowywanie	FTP, SFTP, NAS
Gniazdo karty pamięci	microSD 256GB
Obsługa	Web Service, CMS BCS Manager (Windows/Linux/MAC), Mobile App(iOS, android)
Detekcja ruchu	4
Maski prywatności	4
Sieć	RJ-45 10/100 Mbps
Zgodność	ONVIF(S/G/T)
Protokoły	IPv4, IPv6, HTTP, TCP, UDP, ARP, RTP, RTSP, RTCP, RTMP, SMTP, FTP, SFTP, DHCP, DNS, DDNS, QoS, UPnP, NTP, Multicast, ICMP, IGMP, NFS, PPPoE, P2P, Bonjour, Auto Registration

Bezpieczeństwo	Session security, WSSE, Account lockout, Trusted execution, Generation and importing of X.509 certification, 802.1x, Security logs, Digest, Security warning, IP/MAC filtering, HTTPS, Trusted upgrade, syslog, Trusted boot
Rodzaj zasilania	12VDC / PoE(802.3af)
Pobór mocy	max 10.1W
Kolor obudowy	Biały
Klasa szczelności IP	IP67
Warunki pracy	-40°C~+60°C max 95% RH
Wymiary	238.5mm × 90.7mm × 90.7mm
Waga	0.76 kg
Obudowa	Metal
Ai - Wbudowane funkcje inteligentne	Wbudowane inteligentne algorytmy rozpoznawania i analizy obrazu
Ai - Ochrona perymetryczna	Wtargnięcie w obszar, przekroczenie linii
Ai - Rozpoznawanie obiektów	Rozpoznawanie osoba/pojazd mechaniczny dla wtargnięcia w obszar, przekroczenia linii redukuje fałszywe wywołanie alarmu.
Ai - SMD - inteligentna detekcja ruchu	SMD Plus

Aksesoria



BCS-ATU-B



BCS-AT135



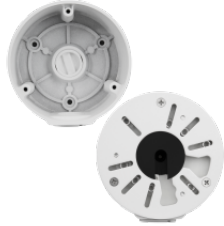
BCS-AT356



BCS-AT5V



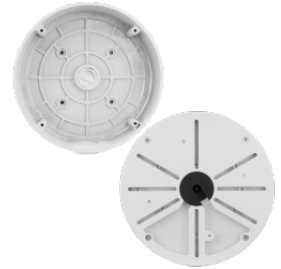
BCS-ADU-B



BCS-ADU100



BCS-ADU125



BCS-ADU170